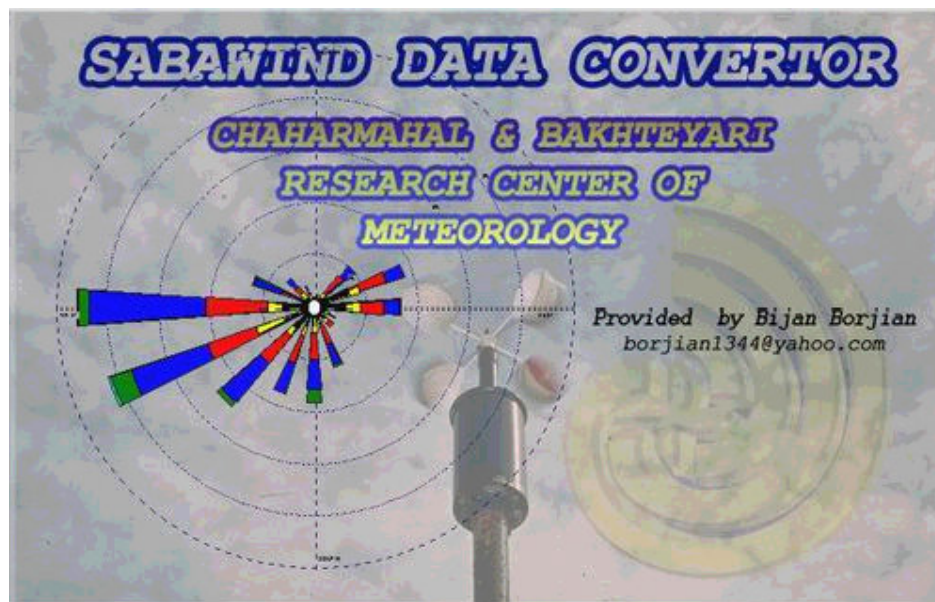


سازمان هواشناسی کشور
اداره کل هواشناسی استان چهار محال و بختیاری
اداره تحقیقات هواشناسی کشاورزی شهرکرد

نرم افزار استخراج و تبدیل اطلاعات سمت و سرعت باد

جهت استفاده در

نرم افزار ترسیم گلباد WRPLOT



تهیه کننده: بیژن برجیان

بنام خدا

استفاده از نرم افزار رسم گلباد WRPLOT بدلیل پشتیبانی فایل های اطلاعات سمت و سرعت باد با فرمت خاص، شاید مورد استقبال قرار نگرفته باشد. این نرم افزار فرمت های خاصی از داده را پشتیبانی میکند که یکی از آنها فرمت ۲۸ ستونه به شرح زیر میباشد :

4079802090809*25008*******

پارامتر	ستون
شماره ایستگاه	۱-۵
سال	۶-۷
ماه	۸-۹
روز	۱۰-۱۱
ساعت	۱۲-۱۳
***	۱۴-۱۶
سمت باد برحسب درجه (دهدهی)	۱۷-۱۸
سرعت باد بر حسب نات	۱۹-۲۱
*****	۲۲-۲۸

چون اطلاعات مربوط به سمت و سرعت باد در سازمان هواشناسی کشور با فرمت های دیگر موجود است استفاده از این نرم افزار برای استخراج این اطلاعات، بهره برداری از نرم افزار WRPLOT را که دارای قابلیت های فوق العاده ای است ساده و امکان پذیر می سازد. این نرم افزار قابلیت استخراج اطلاعات باد را از فایل های با فرمت ۸۰ و ۱۳۲ و ۲۰۰ ستونه ایستگاه های سینوپتیک و ۸۰ ستونه اقلیم شناسی و* (۵ ستونه فایل های متنی) و تبدیل اطلاعاتی را که نیز بصورت دستی وارد گردد دارا می باشد .

* با توجه به اینکه ترتیب ذخیره اطلاعات باد در اینگونه فایلها بر اساس سال، ماه، روز وساعت میتواند دارای تفاوت های زیادی باشد در فایل خروجی مشخصات ایستگاه وسال و ماه وروز وساعت ثابت بصورت زیر در نظر گرفته شده است:
9999900010100*DDDF*******

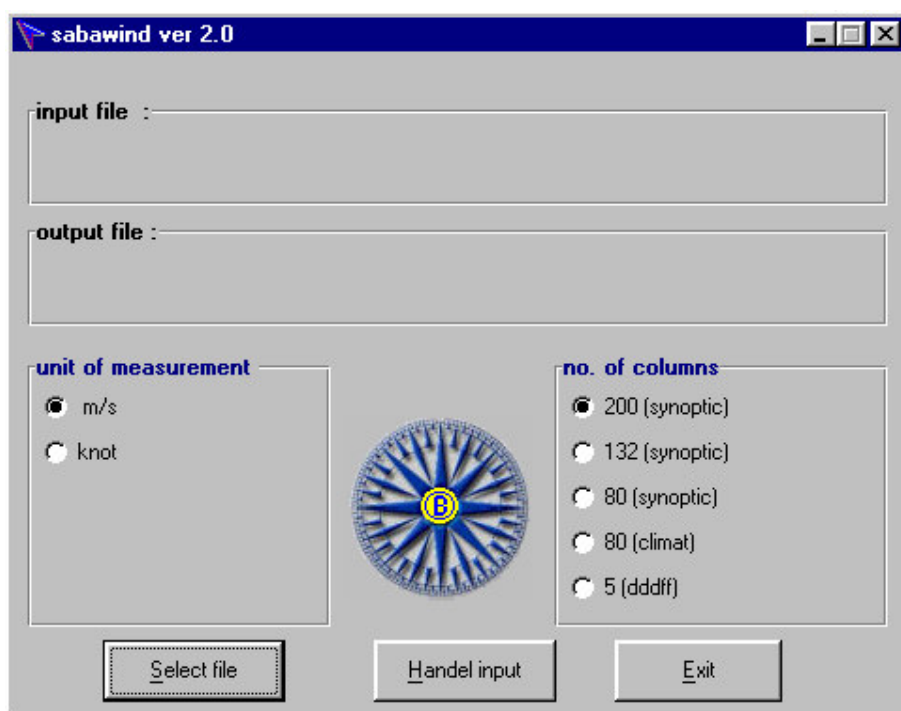
نصب نرم افزار:

پس از اجرای فایل **setup.exe** در شاخه **sabawind** و دنبال نمودن مراحل نصب این نرم افزار نصب خواهد شد.

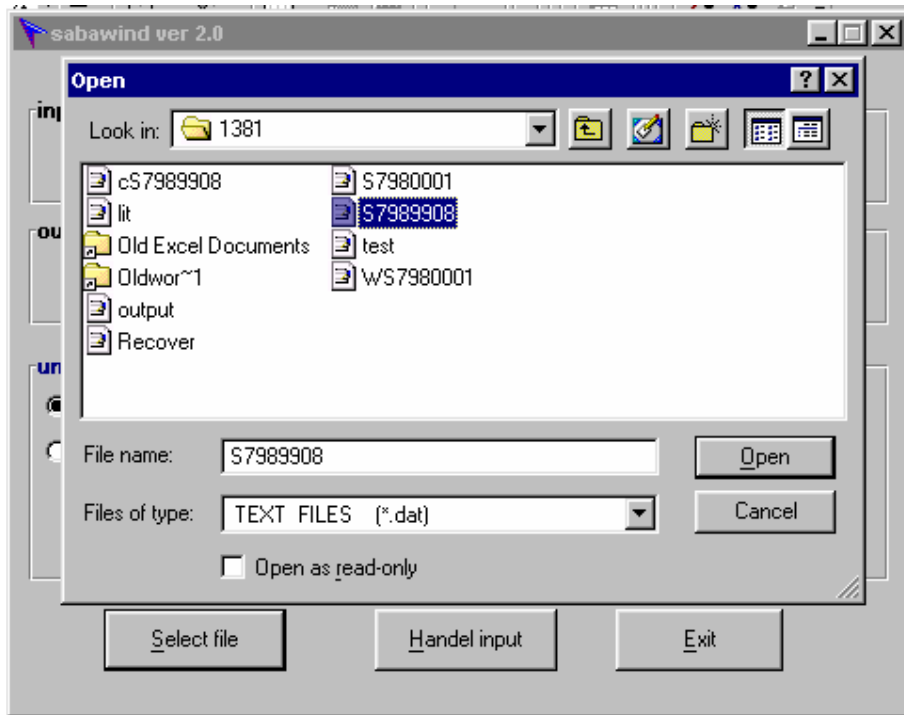
راهنمای استفاده :

الف - ورود اطلاعات از طریق فایل های موجود خدمات ماشینی

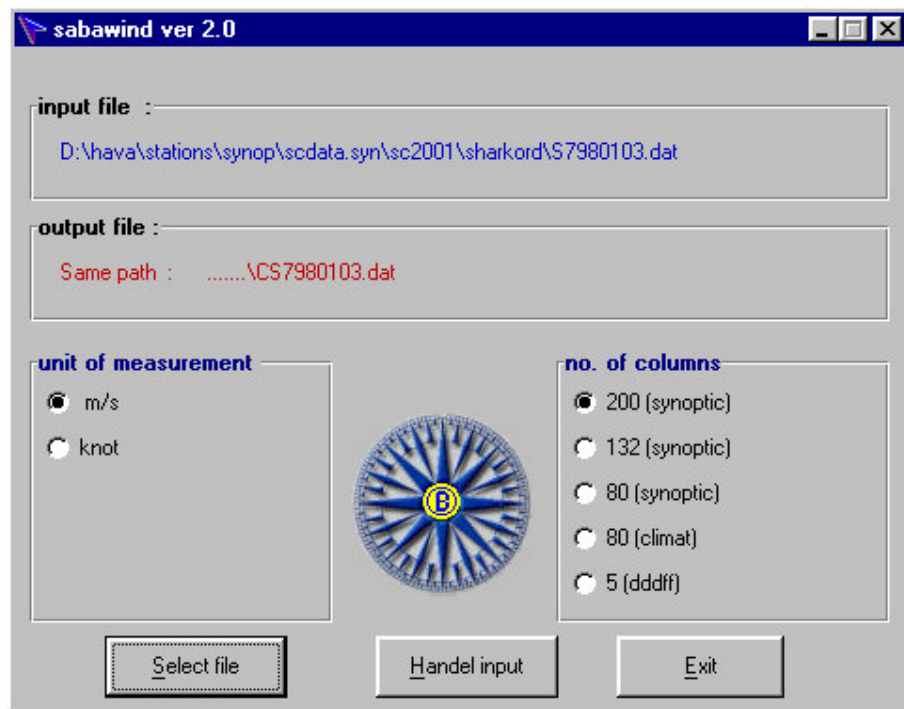
واحد سرعت **m/s** و تعداد ستون مورد **۱۳۲** یا **۲۰۰** انتخاب گردد (بصورت پیش فرض نیز در حالت **۲۰۰** ستونه سرعت باد متر بر ثانیه قرار داده شده است).



کلید **Select file** را زده و مسیر فایل مورد نظر (مثلاً **S4590003.dat**) را انتخاب کرده و کلید **open** را می زنیم



پس از انجام تبدیل داده ها فایل استخراج شده در همان مسیر ذخیره خواهد شد:



پس از انتخاب سایر حالت ها نیز ابتدا واحد سرعت را انتخاب نموده و سپس سایر مراحل را مشابه قبل تکرار مینماییم.

ب - ثبت دستی اطلاعات (handel input)

در این قسمت سه حالت ثبت اطلاعات جهت ایستگاههای اقلیم شناسی (۰۳ و ۰۹ و ۱۵) و سینوپتیک (۵ سینوپ ۰۳ و ۰۶ و ۰۹ و ۱۲ و ۱۵) و سینوپتیک (۸ سینوپ ۰۳ و ۰۶ و ۰۹ و ۱۲ و ۱۵ و ۱۸ و ۲۱) و سینوپتیک بصورت ۲۴ ساعته (متار و سینوپ) قابلیت انتخاب دارد.

پس از تعیین نوع ایستگاه ، شماره ایستگاه و سال و ماه و روز و ساعت شروع اولین رکورد اطلاعات باد را تعیین و همچنین واحد سرعت را نیز مشخص میکنیم و آنگاه سمت و سرعت باد را بصورت پنج رقمی در فیلد مربوطه وارد و کلید اینتر را فشار داده تادر جعبه متن اولین تبدیل انجام گردد. پس از اولین ورود داده بقیه اطلاعات مربوط به شماره ایستگاه و سال و ماه و روز و ساعت بصورت خودکار تغییر خواهد نمود.

پس از پایان ورود داده ها میتوان اطلاعات تبدیل شده را بوسیله کلید *Save* ذخیره نمود. در هنگام ثبت دستی در صورت اشتباه اپراتور ، میتوان در جعبه متن رکورد را تصحیح کرد و یا آنرا حذف کرده و پس از تصحیح سال و ماه و روز و ساعت عملیات را ادامه داد.